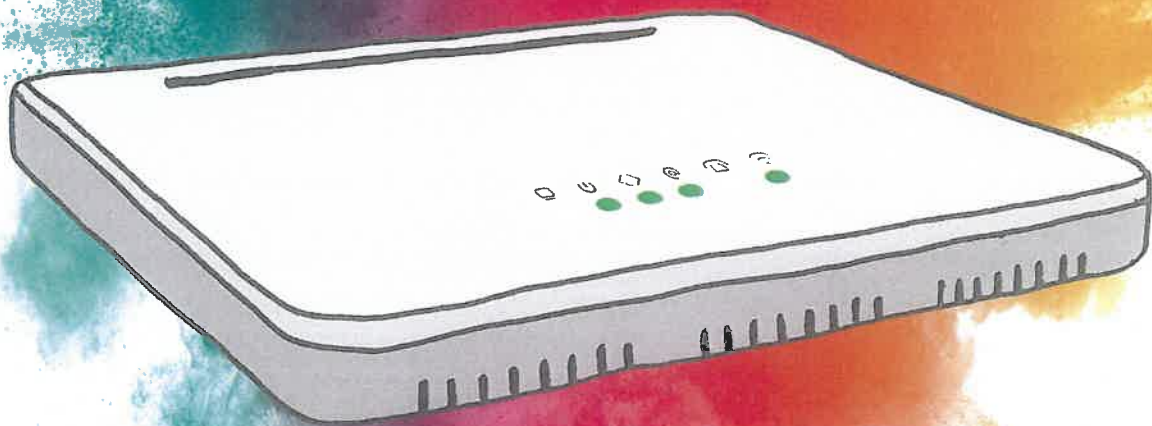


Kurzanleitung

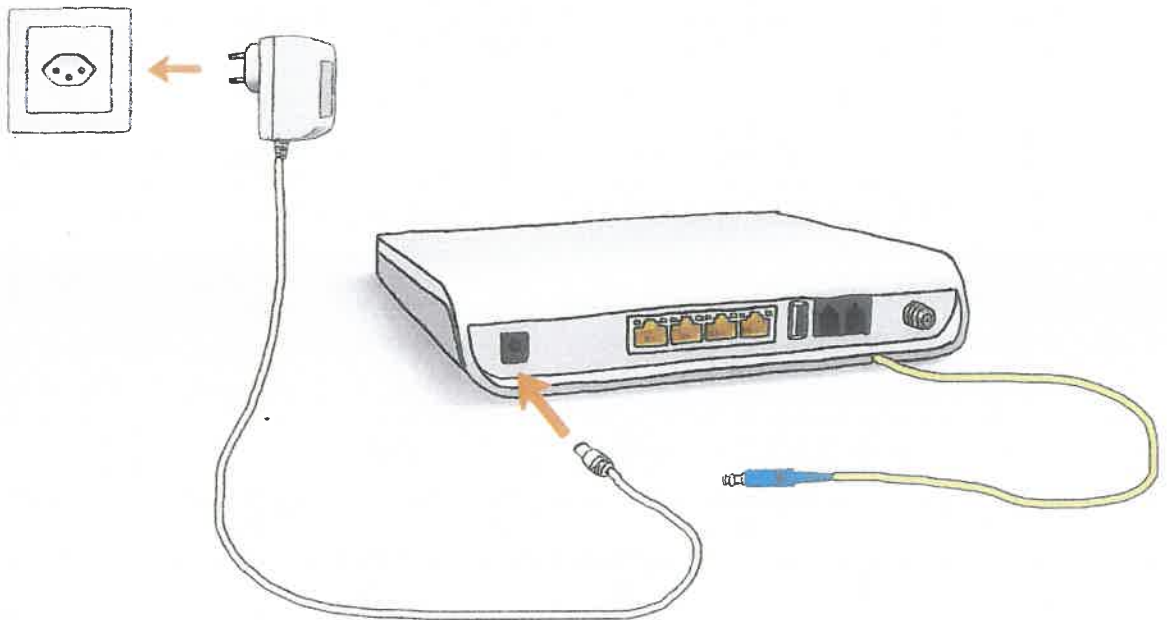
Router Genexis



Internet. Einfach meins.

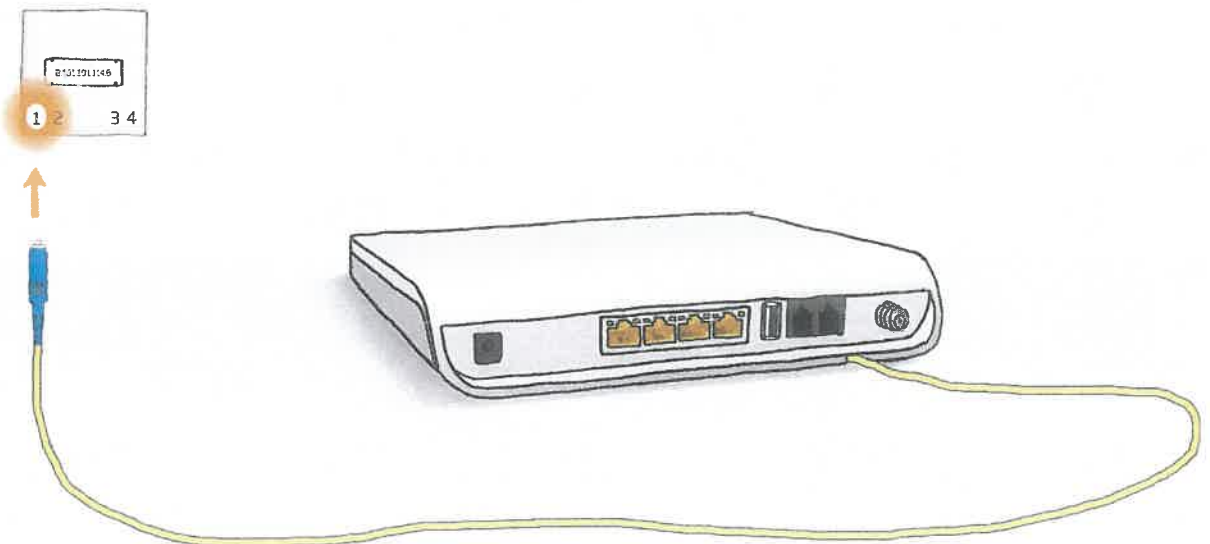
1

Stecken Sie das **Stromkabel** in das Gerät und in die Steckdose ein.



3

Stecken Sie das Glasfaserkabel in die **Glasfaser-Dose** (Steckplatz 1).



i

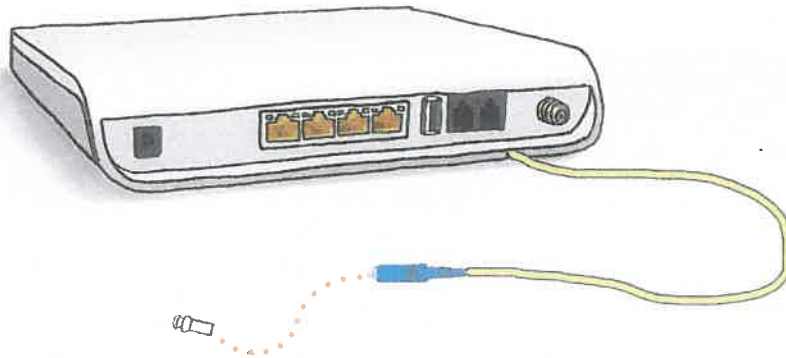
Mobile Geräte anschliessen



Passwort und WLAN-Namen (SSID) finden Sie auf der Unterseite der Box.

2

Entfernen Sie die **Schutzkappe** vom Glasfaserkabel.

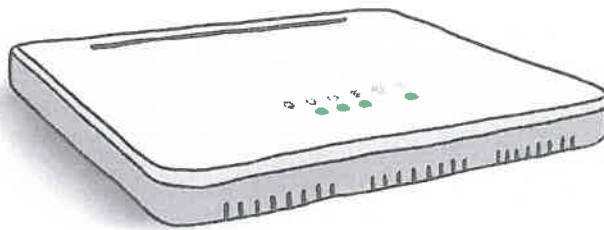
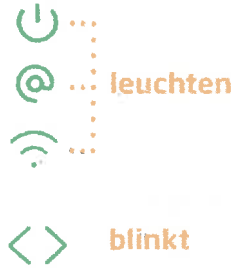


4

Es kann bis zu 30 Minuten dauern, bis das Modem online ist. Bitte schalten Sie das Gerät nicht aus!



bis zu 30
Minuten



Sie können sich jetzt mit Ihren
mobilen Geräten verbinden.

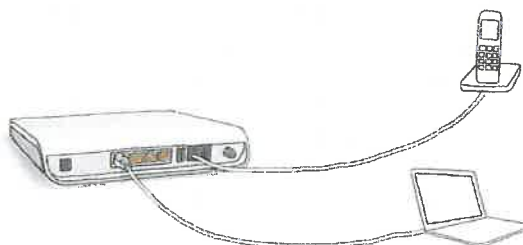


TIPPS

Das Gerät braucht Luft. Bedecken Sie es nicht mit Gegenständen.



Sie können Ihre Geräte auch per Kabel mit dem Router verbinden (Telefon in dunkelgrau 1, PC in gelb 1-4).



Falls Sie die Zugangsdaten ändern wollen:

- 1 Verbinden Sie einen PC oder ein Notebook mit dem Netzkabel mit dem Router.
- 2 Öffnen Sie einen Internetbrowser.
- 3 Geben Sie die URL Adresse <http://router> in die Adresszeile Ihres Browsers ein und drücken Sie Enter.
- 4 Melden Sie sich an.
Benutzername: [admin](#)
Passwort: [admin](#)
- 5 Um den Namen Ihres WLANs zu ändern, klicken Sie oben auf den Reiter WLAN und wählen Sie das Netzwerk (2.4G Basic Network oder 5G Basic Network) das Sie ändern wollen.

SSID Name: Name Ihres Netzwerks
WPA PreSharedKey: WLAN Passwort

Bitte benutzen Sie für ein neues Passwort [mindestens 8 Zeichen](#).
- 6 Zum Speichern der Einstellungen drücken Sie auf Apply, fertig.

SUPPORT

Wir sind persönlich für Sie da:

Mo-Fr **8.00 - 20.00**

Sa **8.00 - 12.00**



0800 44 00 00



support@yplay.ch

Yplay

GIB-Solutions AG

Zürcherstrasse 42

8142 Uitikon Waldegg